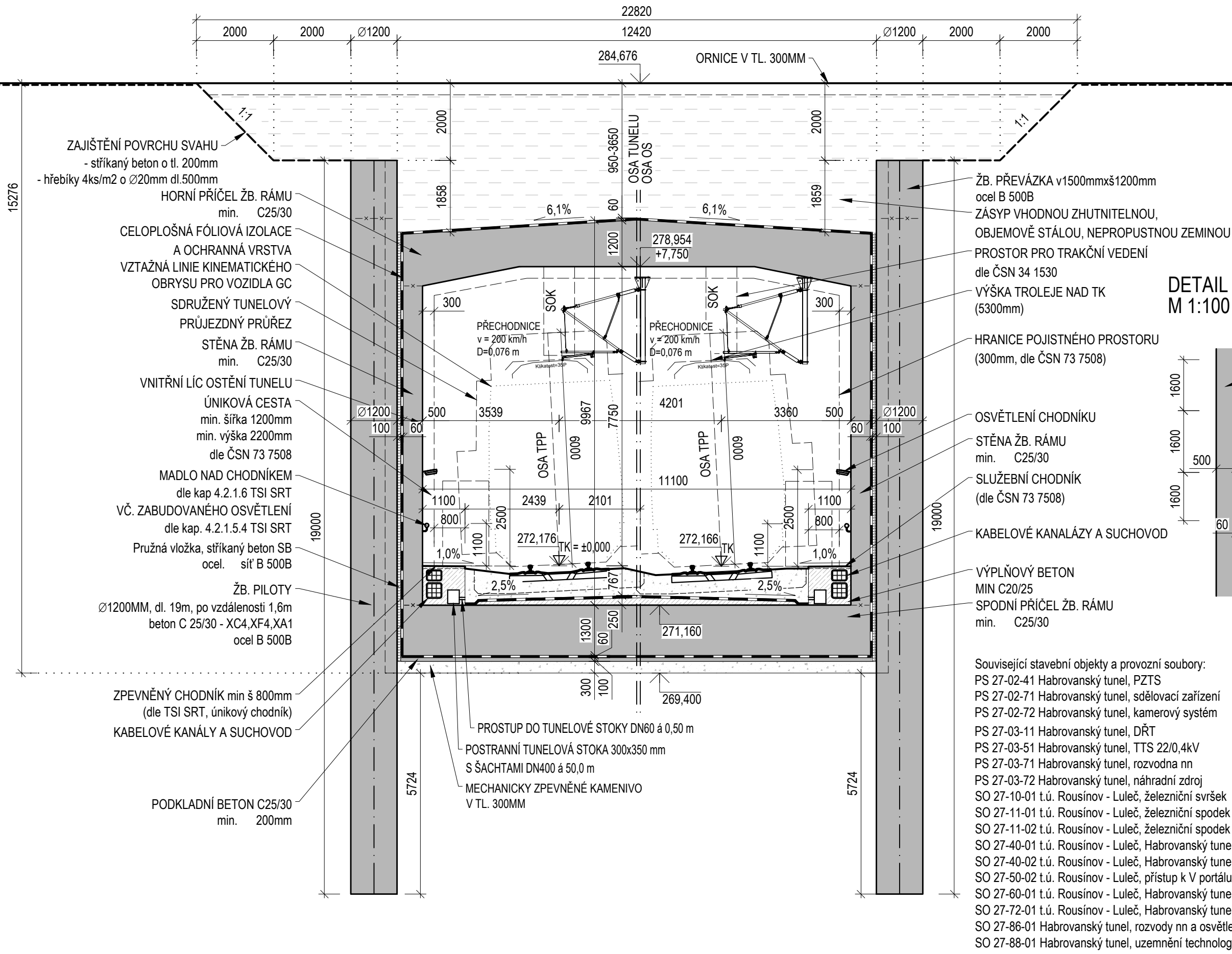


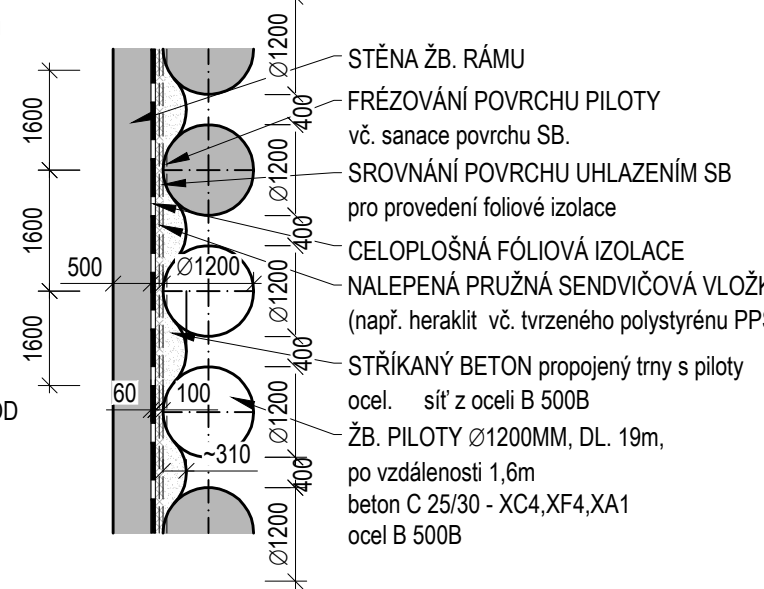
SO 27-40-01 HABROVANSKÝ TUNEL
VZOROVÝ PRÍČNÝ ŘEZ
M 1:100



LEGENDA

- Monolitický železobeton
- Výplňový beton
- Mechanicky zpevněné kamenivo
- Stříkaný beton
- Zásyp

DETAIL - PŮDORYS PROVEDENÍ STĚNY RÁMU
M 1:100



PLOCHY TUNELU

	PLOCHA [m²]
SVĚTLÁ PLOCHA	86,1

Související stavební objekty a provozní soubory:
PS 27-02-41 Habrovanský tunel, PZTS
PS 27-02-71 Habrovanský tunel, sdělovací zařízení
PS 27-02-72 Habrovanský tunel, kamerový systém
PS 27-03-11 Habrovanský tunel, DŘT
PS 27-03-51 Habrovanský tunel, TTS 22/0,4kV
PS 27-03-71 Habrovanský tunel, rozvodna nn
PS 27-03-72 Habrovanský tunel, náhradní zdroj
SO 27-10-01 t.ú. Rousínov - Luleč, železniční svršek
SO 27-11-01 t.ú. Rousínov - Luleč, železniční spodek před Habrovanským tunelem
SO 27-11-02 t.ú. Rousínov - Luleč, železniční spodek za Habrovanským tunelem
SO 27-40-01 t.ú. Rousínov - Luleč, Habrovanský tunel
SO 27-40-02 t.ú. Rousínov - Luleč, Habrovanský tunel, geotechnický monitoring
SO 27-50-02 t.ú. Rousínov - Luleč, přístup k V portálu Habrovanského tunelu
SO 27-60-01 t.ú. Rousínov - Luleč, Habrovanský tunel - kabelovod
SO 27-72-01 t.ú. Rousínov - Luleč, Habrovanský tunel, technologický domek
SO 27-86-01 Habrovanský tunel, rozvody nn a osvětlení
SO 27-88-01 Habrovanský tunel, uzemnění technologické budovy

Ministerstvo dopravy Státní fond dopravní infrastruktury			
Jiná ověření:	Paré:		
Orientační schéma:	Razítko oprávněné osoby:		
Podpis: Datum:			
Revize:	Datum:	Popis:	Kontroloval:
000	14. 5. 2022	Definitivní odevzdání dokumentace	Ing. Josef Rychtecký
Stavebník/Investor:		Správa železnic, státní organizace	
Adresa:		Dlážděná 1003/7, 110 00 Praha 1	
Zástupce investora:		Stavební správa východ	
Adresa:		Nerudova 773/1, 779 00 Olomouc	
Zhotovitel díla:		Společnost AFRY CZ + SUDOP B	
Adresa:		Magistrů 1275/13, 140 00 Praha 4	
Kontakt:		T: +420 277 005 500 E: afrycz@afry.com	
Zhotovitel objektu:		Společnost AFRY CZ	
Adresa:		Magistrů 1275/13, 140 00 Praha 4	
Kontakt:		T: +420 277 005 500 E: afrycz@afry.com	
Hlavní projektant (HIP):		Ing. Radoslav Molák	Specialista: Ing. Josef Rychtecký
Název stavby/akce:	Modernizace trati Brno - Přerov, 2. stavba Blažovice - Vyškov		Označení investora: S621500587
Název části:	Tunely		Označení zhotovitele: 21064-01-0722
Název objektu/díleč části:	t.ú. Rousínov - Luleč, Habrovanský tunel		Označení části: D.2.1.7
Název přílohy:	Vzorový příčný řez		Označení objektu/komplexu: SO 27-40-01
Název díleč části přílohy:	-		Číslo přílohy: 2.301
Odpovědný projektant:	Zpracovatel přílohy:	Měřítko: 1:100	Stupeň dokumentace: DÚR
Ing. Tomáš Chytil	Bc. Filip Rozmánek	Formáty: 3 x A4	
Kraj: Jihomoravský	Katastrální území: Habrovany [636401]	TUDU: 2301 10	Smluvní datum zpracování: 14. 7. 2022
Označení investora: S 6 2 1 5 0 0 5 8 7 - D Ú R X - D 2 1 0 7 - S 0 2 7 4 0 0 1 - X X - 2 - 3 0 1 - 0 0 0			